

Symboliek & weetjes

Deze theeplant is een **brenger van rust** en momenten voor jezelf. Je hoeft binnenkort niet eens de deur meer uit voor je theezakjes want jij gaat je eigen thee kweken!



Na water is thee wereldwijd de meest genuttigde drank. Dat komt door de lekkere smaak, maar ook door de **natuurlijke afweerstoffen** zoals cafeïne, die een stimulerende werking hebben.



De traditionele Engelse afternoon tea werd in 1840 geïntroduceerd door Anna de hertogin van Bedford. Om haar trek te stillen werd dagelijks om **klokslag 16:00 uur** thee met wat brood en boter geserveerd.



Fase 1.

Baby

Hier ben ik dan! Jouw eigen **baby-theeplant**. Ik hoop dat je goed voor me wilt zorgen. Zet mij op een lichte plek in huis en geef me om de dag een beetje water.

Na **2 weken vertroetelen** is het tijd voor een grotere pot! Het liefst een pot van 2 liter of meer, met gaten onderin (zodat ik niet 'verdrink').

Je kunt mij nu ook buiten zetten. Laat me wel een weekje in de halfschaduw **wennen aan de felle zon**. Ik kan goed tegen kou maar bij temperaturen lager dan -5°C schuil ik graag nog even op een koele plek in huis. Ik blijf het hele jaar groen.



3/4 x pw



halfschaduw



tot -5°C



Fase 2.

Volwassen

Wat je aandacht geeft groeit. Ik doe dan ook hard mijn best. Ben ik 2x zo groot als de hoogte van mijn pot? Dan is het tijd voor een grotere pot.

Snoei me in het voorjaar een beetje terug. Dan krijg ik een vollere vorm en maak ik méér jonge theeblaadjes. Als ik nieuwe bladeren maak, word ik hongerig en ben je dan erg dankbaar voor wat **extra plantenvoeding!**

Hoe groot ik mag worden bepaal jij. Hoe groter mijn pot hoe groter ik word.



2 x pw



volle zon



tot -5°C



Je eigen thee maken

Als je theeplant wat groter is kun je **zelf blaadjes oogsten**.

Ga voor zwarte thee als volgt te werk:

- 1) Pluk in het groeiseizoen de laatste vier blaadjes van een takje (vanaf mei).
- 2) Rol de bladeren tot een bal, totdat ze roodachtig worden.
- 3) Laat de bladeren 2-3 dagen fermenteren op een koele donkere plaats.
- 4) Droog de bladeren 20 minuten in de oven op 120 °C.

5) **Tea-time!**



Een klein gebaar van dank, dat groeit

CAMELLIA SINENSIS

Theeplant

BUURTZORG

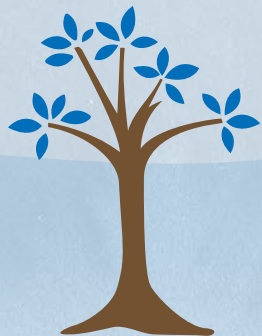
BUURTDIENSTEN



Een cadeau dat groeit

Zoals ieder jaar staan we ook nu weer stil bij de Dag van de Verpleging. Dit boompje is een klein gebaar van dank. Net zoals in jullie contact met cliënten vraagt dit boompje om aandacht en zorg om zo te kunnen groeien. Het staat symbool voor jullie veerkracht en de band die jullie met cliënten opbouwen! We hopen dat jullie er blij mee zijn!

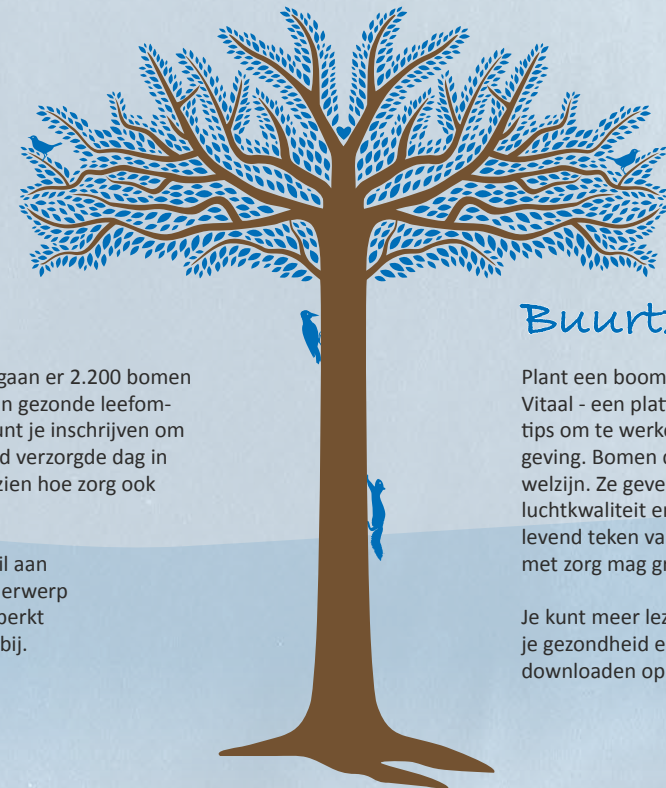
Lieve groet,
Gonnie en Joost



2.200 bomen

In samenwerking met Treesforall gaan er 2.200 bomen de grond in. Zo werken we aan een gezonde leefomgeving voor nu en voor later. Je kunt je inschrijven om mee te planten. Een heerlijke goed verzorgde dag in de natuur en je kunt van dichtbij zien hoe zorg ook letterlijk wortel kan schieten.

Wil jij meeplanten? Stuur een mail aan kickel@goodtogive.nl met als onderwerp "ik wil mee-planten". Er is een beperkt aantal plaatsen, dus wees er snel bij.



Buurtzorg Vitaal

Plant een boom is onderdeel van het project Buurtzorg Vitaal - een platform met ideeën, inspiratie en praktische tips om te werken aan een gezonde leef- en werkomgeving. Bomen dragen bij aan een beter klimaat en je welzijn. Ze geven schaduw en verkoeling, verbeteren de luchtkwaliteit en brengen rust. Deze boom is een klein, levend teken van waardering, dat met zorg is gegeven en met zorg mag groeien.

Je kunt meer lezen over het belang van bomen voor je gezondheid en welzijn en het e-boekje "natuur" downloaden op buurtzorgvitaal.nl



Liefde voor de natuur...



Voor dit boomcadeau heeft Goodtogive de handen ineengeslagen met Nature's Gift. Nature's Gift laat al meer dan 10 jaar mensen genieten van de schoonheid van de natuur - met leuke uitjes en mooie, verantwoorde cadeaus. Samen met groene ondernemers, makers en organisaties die met liefde voor de natuur werken, vertellen zij positieve verhalen en laten zien hoe we met kleine keuzes langer van de natuur kunnen genieten. Laat je inspireren op www.naturesgift.nl

Bij onze samenwerking hebben we ook gelet op de materialen:

- Het potje en dekseltje zijn biobased en bevatten olifantsgras.
- De verpakking en dit boekje zijn FSC-gecertificeerd en 100% recyclebaar.
- Idee: gebruik het potje om zelf een plantje op te kweken!

We hopen dat jouw boompje het goed zal doen. Deel een foto van zijn/haar nieuwe thuis op de socials, tag [@goodtogive](https://www.instagram.com/goodtogive) en [@naturesgiftnl](https://www.instagram.com/naturesgiftnl) en maak kans op een leuk uitje in de natuur.

Is er onverhoopt iets mis? Stuur een mailtje aan info@goodtogive.nl en we lossen het op.



goodtogive.nl



Plant Passport

A Camellia sinensis B NL-856575127 C L115 D NL